

Anfahrtsweg

Von der Autobahn A8 Ausfahrt Flughafen Richtung Filderstadt unter dem Flughafentunnel durch, an der 1. Ampel links nach Bernhausen, nicht auf die Umgehungsstrasse. Immer geradeaus bis zu einer großen Kreuzung mit Ampel. An dieser links Richtung Sielmingen/Neuhausen. An der 2. großen Kreuzung links abbiegen den Berg leicht nach unten (ehemals Penny Markt), nächste Kreuzung rechts und nach 50 Metern wieder rechts, dann sind Sie bereits in der Schurwaldstrasse.

Von Leinf-Echterdingen oder von der B 27 kommend (Ausfahrt Stetten) nach Bernhausen gerade aus in den Ort hinein, nicht auf neue Umgehungsstraße links abbiegen. Immer geradeaus an der S-Bahn Station vorbei bis zur Gabelung, an der es rechts nach Sielmingen geht. Dort links abbiegen und an der nächsten größeren Kreuzung halb rechts abbiegen den Berg leicht nach unten (ehemals Penny Markt), nächste Kreuzung rechts und nach 50 Metern wieder rechts, dann sind Sie bereits in der Schurwaldstrasse.

Parkplätze gibt es direkt vor dem Büro.

Busse und die S-Bahn halten in der Ortsmitte, von dort aus erreichen Sie uns zu Fuß in wenigen Minuten.

Rolf Baumhämmel
Steuerberater

Jörg Baumhämmel
Steuerberater

Baumhämmel GmbH
Steuerberatungsgesellschaft
Schurwaldstrasse 22

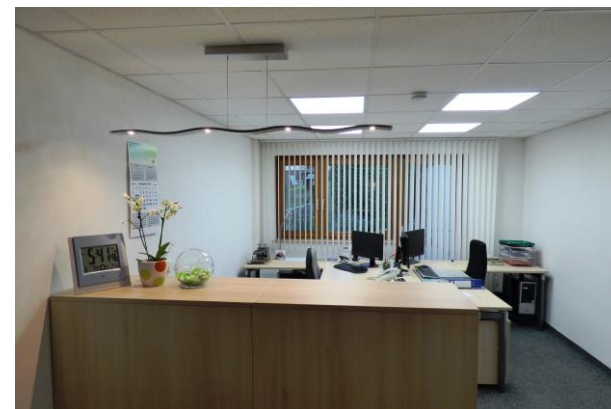
70794 Filderstadt (Bernhausen)
Telefon: (0711) 708 68 – 0
Telefax: (0711) 708 68 – 99
email: stb@baumhaemmel.de
internet: www.baumhaemmel.de

Bürozeiten:

Montag bis Freitag:
08.30 Uhr bis 12.00 Uhr
Montag bis Donnerstag:
13.30 Uhr bis 16.30 Uhr
Freitag:
13.30 Uhr bis 14.30 Uhr
und nach Vereinbarung

Beratungen nur nach
Terminabsprache

**Steuerberatung
Baumhämmel**



Schurwaldstrasse 22
70794 Filderstadt
(Bernhausen)

Seit über 50 Jahren besteht die Steuerberatungskanzlei der Familie Baumhämmel, davon mehr als 40 Jahre in Filderstadt im Ortsteil Bernhausen. In der Kanzlei beschäftigen wir insgesamt 6 Mitarbeiter/-innen.

Betreut werden ua Arbeitnehmer, Gewerbetreibende, Rentner, Freiberufler, Vermieter, Personengesellschaften, GmbH's ua.

Sie werden rundum betreut u erhalten in jeder Situation einen kompetenten Service oder Rat. Sollte dies nicht möglich sein, vermitteln wir Sie an spezialisierte Kollegen.



Die Kanzlei verfügt über modern ausgestattete Büroräume (Netzwerk udgl). Neumandate werden durch die Baumhämmel StB-GmbH von Jörg Baumhämmel betreut, der die gesamte Kanzlei einmal übernehmen wird.



Leistungsprofil

Steuerberatung

Jahresabschlüsse

Finanzbuchhaltungen

Lohn und Gehalt

Steuererklärungen

Existenzgründungsberatung

Erbfolgeberatung

Unternehmensberatung

Wirtschaftsberatung

Nachfolgeplanung

und vieles mehr



Rolf Baumhämmel

Steuerberater/
Steuerbevollmächtigter seit
20.06.1963

Inhaber der Einzelkanzlei



Jörg Baumhämmel

Steuerberater seit
20.02.2003

seit 01.07.1994 im
Unternehmen



Inhaber und Geschäftsführer
der GmbH



Mitglied im Steuerberaterverband